



Ministerio
de Salud Pública

Campaña vacunación anti-influenza 2025

Unidad de Inmunizaciones

Área de Vigilancia en Salud de la Población

Semana 11





Ministerio
de Salud Pública

Dosis administradas

31/03/25 al 14/06/2025

• 449.725

• (+4,7%)



Personal de Salud

• 24.552 (+2,3%)



Servicios esenciales

• 4.058 (+2,4%)



Exposición laboral de riesgo con aves

• 892 (+5,7%)



Personas privadas de libertad

• 5.350 (+4,6%)

Personas gestantes

• 4.688 (+8,5%)



ELEPEM

• 17.971



Enfermedades crónicas

• 173.224 (+4,4%)



Sin factores de riesgo

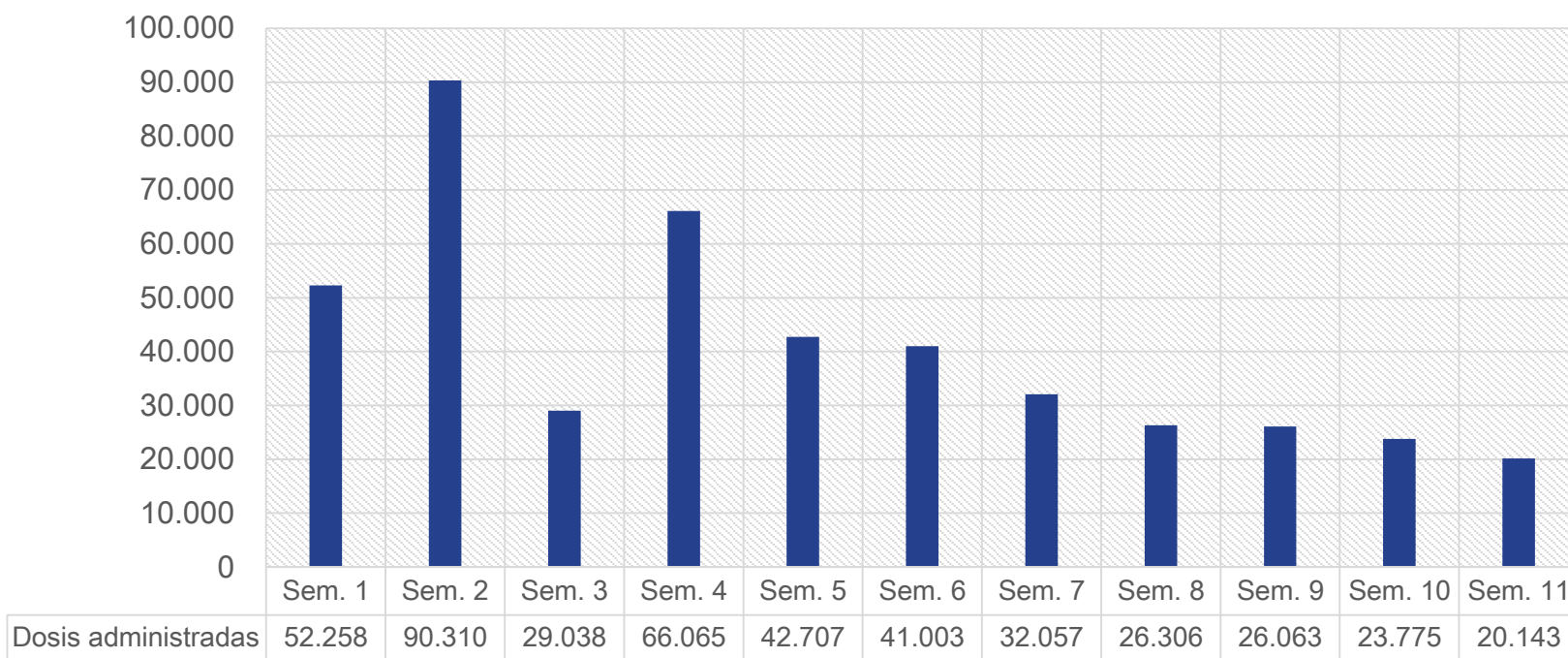
• 219.016 (+5,6%)



* El porcentaje entre paréntesis indica el aumento relativo de dosis administradas en la semana 11 en comparación con lo reportado en la semana 10.

Fuente: Sistema Informático de Vacunas, datos obtenidos al 14 de junio de 2025

Evolución semanal de dosis administradas de vacuna anti influenza según semana de campaña 2025



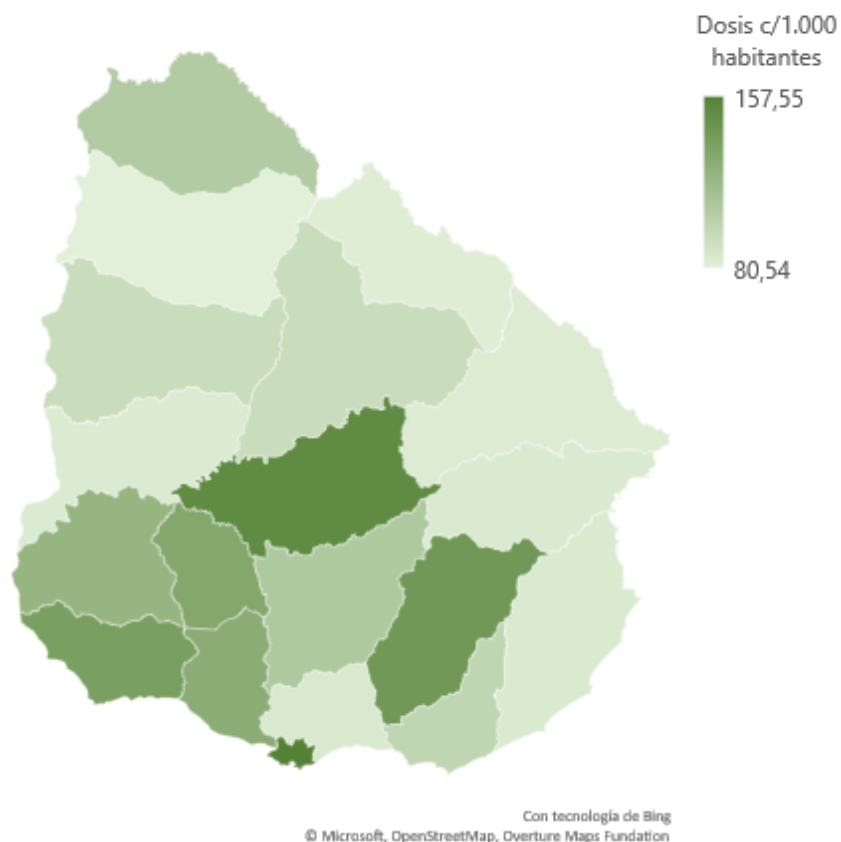
Aclaraciones: La campaña de vacunación del 2025 comenzó el 31 de marzo. La semana 3 de la campaña coincidió con semana de turismo, lo que explica en gran medida la caída de las dosis administradas en esa semana. Las dosis reportadas semanalmente pueden diferir mínimamente con relación a reportes previos debido a proceso de depuración y control de calidad de los actos vacunales realizados posteriormente.

Fuente: Sistema Informático de Vacunas, datos obtenidos al 14 de junio de 2025



Ministerio
de Salud Pública

Dosis administradas de vacuna anti influenza



DEPARTAMENTO	DOSIS ADMINISTRADAS
ARTIGAS	9.162
CANELONES	50.605
CERRO LARGO	8.165
COLONIA	19.500
DURAZNO	9.476
FLORES	3.521
FLORIDA	7.509
LAVALLEJA	5.689
MALDONADO	21.379
MONTEVIDEO	228.684
PAYSANDÚ	11.925
RÍO NEGRO	4.907
RIVERA	10.255
ROCHA	7.630
SALTO	11.420
SAN JOSÉ	15.235
SORIANO	10.788
TACUAREMBÓ	9.628
TREINTA Y TRES	4.247

*Habitantes según población objetivo por edad

Fuentes: RUCAF, Sistema Informático de Vacunas, datos obtenidos al 14 de junio de 2023

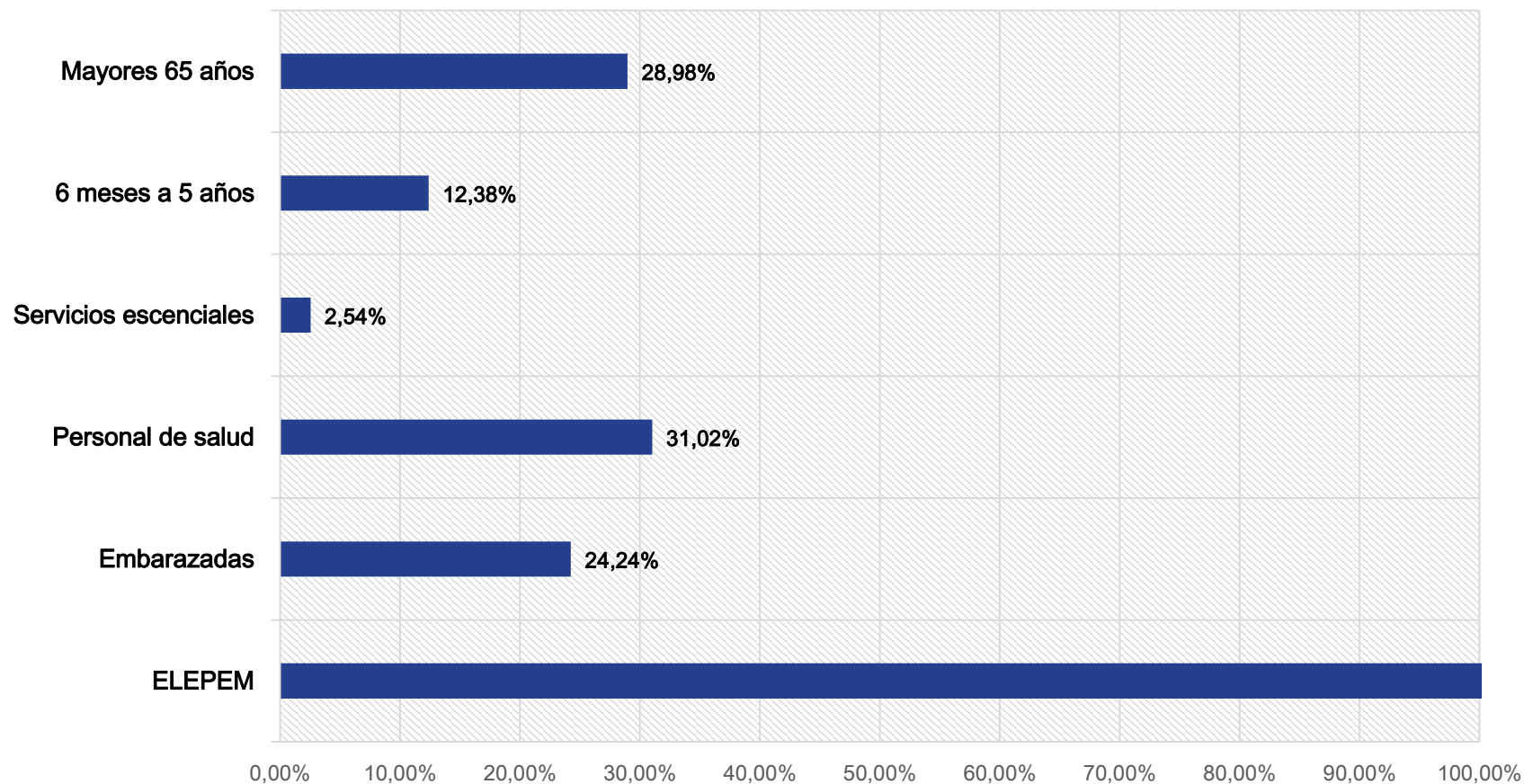
Avance cobertura vacunal en grupos etarios

Semana 11

DEPTO.	Población por grupo etario					Personas vacunadas				Cobertura vacunal			
	0-5 años	6-15 años	16-64 años	+65 años	Total	0-5 años	6-15 años	16-64 años	+65 años	0-5 años	6-15 años	16-64 años	+65 años
ARTIGAS	6.079	12.348	54.988	12.655	86.070	297	739	4.600	3.509	4,89%	5,98%	8,37%	27,73%
CANELONES	33.295	80.314	384.270	93.578	591.457	2.942	4.080	21.218	21.997	8,84%	5,08%	5,52%	23,51%
CERRO LARGO	6.076	13.421	62.038	15.986	97.521	245	666	3.712	3.521	4,03%	4,96%	5,98%	22,03%
COLONIA	7.156	18.136	90.719	26.631	142.642	957	1.407	8.287	8.706	13,37%	7,76%	9,13%	32,69%
DURAZNO	3.701	8.465	40.775	9.683	62.624	674	888	4.936	2.907	18,21%	10,49%	12,11%	30,02%
FLORES	1.403	3.440	17.021	4.898	26.762	201	311	1.560	1.431	14,33%	9,04%	9,17%	29,22%
FLORIDA	3.856	8.867	44.739	12.020	69.482	342	501	3.147	3.481	8,87%	5,65%	7,03%	28,96%
LAVALLEJA	2.032	4.820	26.396	6.827	40.075	159	325	2.279	2.902	7,82%	6,74%	8,63%	42,51%
MALDONADO	11.670	27.404	145.479	31.990	216.543	1.145	1.531	9.500	9.089	9,81%	5,59%	6,53%	28,41%
MONTEVIDEO	72.821	173.631	956.923	248.091	1.451.466	13.792	18.341	110.751	84.337	18,94%	10,56%	11,57%	33,99%
PAYSANDU	7.734	17.343	82.058	19.754	126.889	591	1.150	5.519	4.603	7,64%	6,63%	6,73%	23,30%
RIO NEGRO	3.453	8.454	37.738	8.725	58.370	277	463	2.275	1.871	8,02%	5,48%	6,03%	21,44%
RIVERA	8.206	17.710	79.793	18.762	124.471	391	768	5.195	3.841	4,76%	4,34%	6,51%	20,47%
ROCHA	4.739	11.636	57.725	15.610	89.710	210	535	3.455	3.407	4,43%	4,60%	5,99%	21,83%
SALTO	9.495	21.584	90.256	20.459	141.794	705	1.292	5.256	4.061	7,42%	5,99%	5,82%	19,85%
SAN JOSE	6.395	16.388	77.086	19.220	119.089	831	1.392	7.178	5.702	12,99%	8,49%	9,31%	29,67%
SORIANO	5.109	11.734	56.572	15.063	88.478	642	967	4.825	4.268	12,57%	8,24%	8,53%	28,33%
TACUAREMBÓ	6.172	13.498	66.314	16.089	102.073	434	793	4.512	3.834	7,03%	5,87%	6,80%	23,83%
TREINTA Y TRES	2.702	6.434	32.433	8.578	50.147	197	331	1.980	1.725	7,29%	5,14%	6,10%	20,11%
TOTAL GENERAL	202.094	475.627	2.403.323	604.619	3.685.663	25.032	36.480	210.185	175.192	12,39%	7,67%	8,75%	28,98%

*Población por grupo etario estimada según datos disponibles en el registro único de cobertura en asistencia formal en salud (RUCAF) a 2024. En color verde se resaltan aquellos grupos etarios considerados como objetivo a vacunar durante la campaña. **Fuente:** Sistema Informático de Vacunas, datos obtenidos al 14 de junio de 2025.

Cobertura vacunal estimada en grupos prioritarios



*Población por grupo etario estimada según datos disponibles a 2025.

Fuente: Sistema Informático de Vacunas, datos obtenidos al 14 de junio de 2025.



Dirección:

Avda. 18 de Julio 1892,
Montevideo, Uruguay.

Teléfono: 1934



msp.gub.uy

